

---

## Trådløst netværk ved Statsbiblioteket eduroam-vejledning til Mac OS X 10.4

### eduroam på Statsbiblioteket

eduroam-netværket tillader registrerede brugere og gæster fra andre institutioner tilknyttet eduroam samarbejdet at komme trådløst på Internettet gennem Statsbibliotekets adgangspunkter.

Statsbiblioteket skelner mellem forskellige brugergrupper idet vi både tilbyder regulær eduroam-adgang for almindelige eduroam-brugere samt lokal eduroam-adgang for Statsbibliotekets registrerede brugere.

### Om eduroam

Du kan læse mere om eduroam, og se hvilke institutioner der er med, på den [danske](#) hjemmeside eller på den [internationale](#) hjemmeside.

### Sikkerhed

eduroam er et krypteret trådløst netværk, som kræver at din computer understøtter standarden WPA/TKIP, men det burde ikke være noget problem hvis du har et nogenlunde nyt trådløst netkort.

### Almindelige eduroam-brugere

Hvis du har sat din computer op så den kan bruge eduroam på din hjemme-institution så burde det bare virke på Statsbiblioteket.

### Studerende ved Aarhus Universitet

Hvis du er studerende ved Aarhus Universitet og ikke allerede har konfigureret din computer til at bruge eduroam på Aarhus Universitet så kan du blot følge nedenstående vejledning (opsætningen på Aarhus Universitet er nemlig helt lige som med Statsbibliotekets) og til sidst blot logge på din e-mail-adresse fra Aarhus Universitet og dertilhørende kodeord i stedet for at benytte cpr-nummer og pinkode fra Statsbiblioteket.

Fordelen ved at benytte dine rettigheder fra Aarhus Universitet er at du derigennem får generel adgang til alle eduroam-netværk i hele verden (et voksende netværk som ovennævnte links giver yderligere information om). Den adgang som tilbydes af Statsbiblioteket til vores brugere er nemlig kun lokal og virker derfor kun på selve Statsbiblioteket.

**NB!** Studerende ved Handelshøjskolen skal fortsat benytte Handelshøjskolens egen tilslutningsmetode. Den findes der mere information om her:

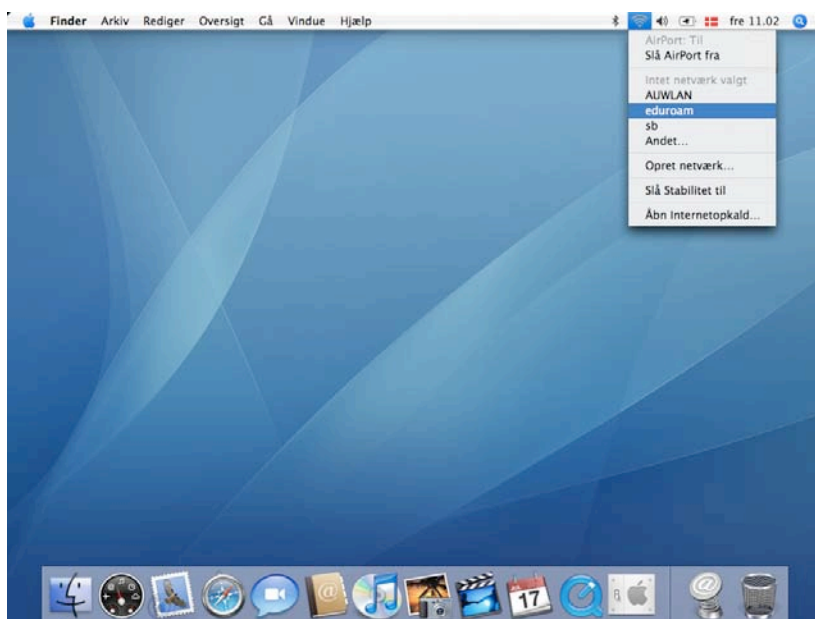
<http://eduroam.asb.dk>

## Mac OS X 10.4-vejledning for øvrige brugere ved Statsbiblioteket

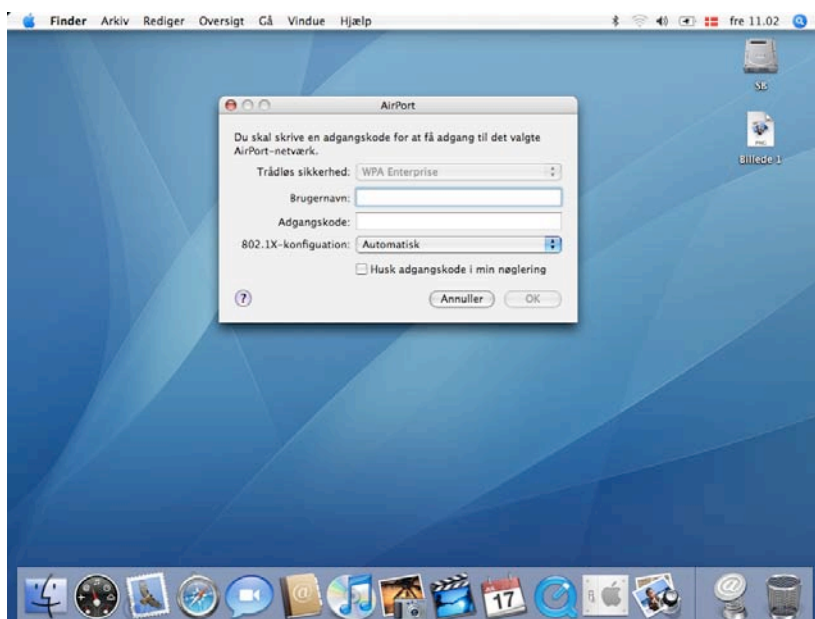
**NB!** Hvis du benytter et andet operativsystem end Mac OS X 10.4 så er der pt. separate vejledninger til rådighed som kan assistere med opsætningen i hhv. [Windows XP](#), [Windows Vista](#), Mac OS X version 10.5, og [Linux](#) på:

### Konfiguration af trådløs netværksforbindelse

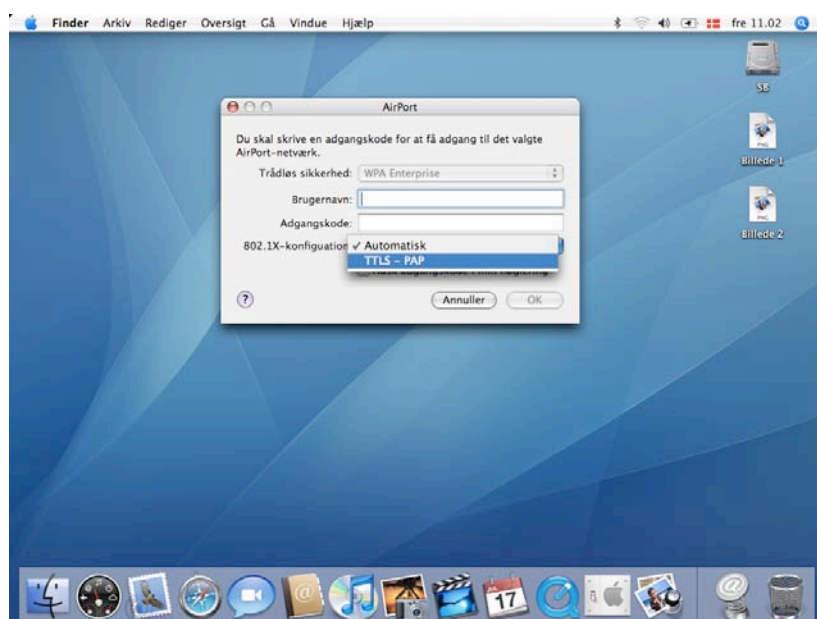
Vælg "eduroam" under airportsymbolet øverst til højre i dit skærbillede.



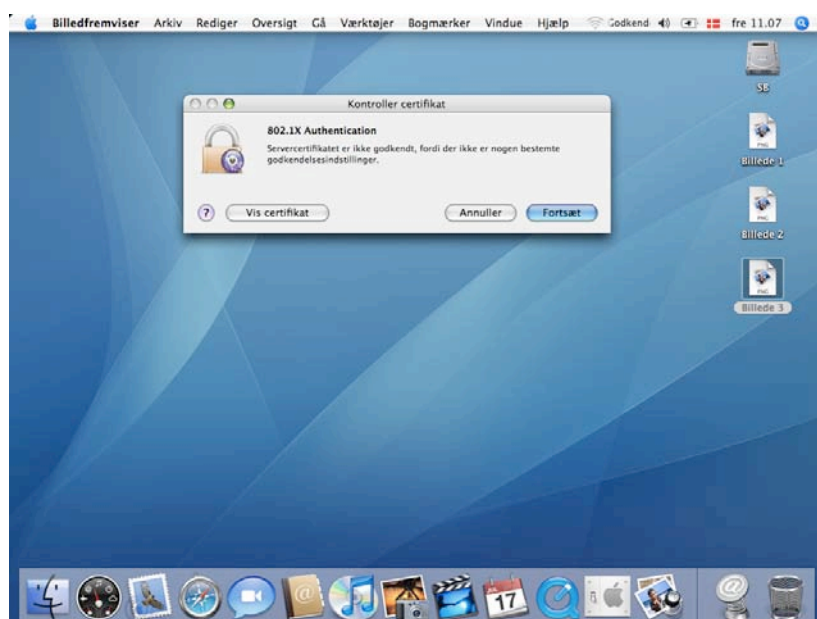
I rullemenuen udfør "802.1X-konfiguration:" vælges "TTLS - PAP"



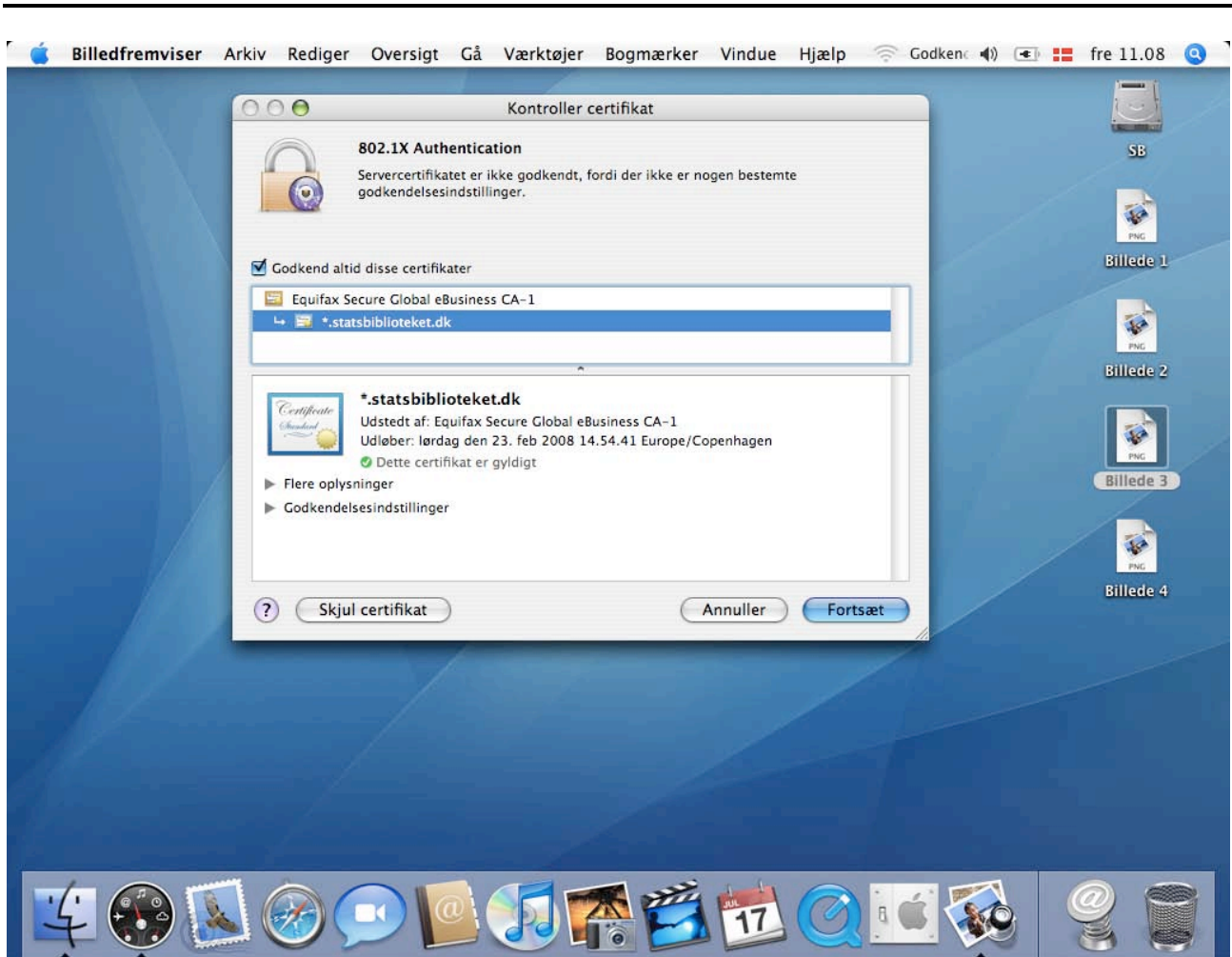
Indtast nu dit brugernavn og din pinkode, som du er oprettet med på Statsbiblioteket. Tryk på OK-knappen.



Tryk på knappen "Vis certifikat"



Sæt hak i godkend altid og tryk på knappen "Fortsæt"



Du skulle nu være i stand til at koble dig på det trådløse netværk. Hvis du ikke umiddelbart får adgang, så skal du logge din bruger af computeren og logge på igen, og gentage vejledningen.