

---

## Trådløst netværk ved Statsbiblioteket eduroam-vejledning til Windows XP

### eduroam på Statsbiblioteket

eduroam-netværket tillader registrerede brugere og gæster fra andre institutioner tilknyttet eduroam samarbejdet at komme trådløst på Internettet gennem Statsbibliotekets adgangspunkter. Statsbiblioteket skelner mellem forskellige brugergrupper idet vi både tilbyder regulær eduroam-adgang for almindelige eduroam-brugere samt lokal eduroam-adgang for Statsbibliotekets registrerede brugere.

### Er du i forvejen eduroam-bruger?

Hvis du har sat din computer op så den kan bruge eduroam på din hjemme-institution så burde det bare virke på Statsbiblioteket.

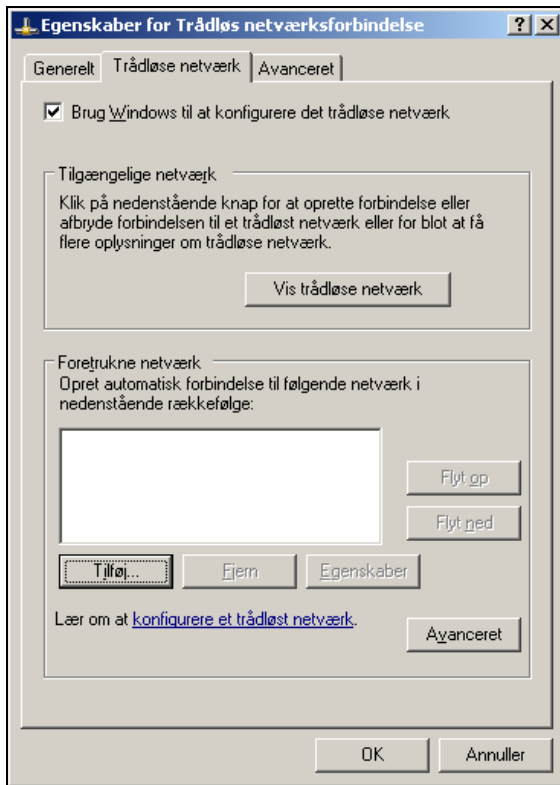
### Sikkerhed

eduroam er et krypteret trådløst netværk, som kræver at din computer understøtter standarden WPA/TKIP, men det burde ikke være noget problem hvis du har en nogenlunde ny computer.

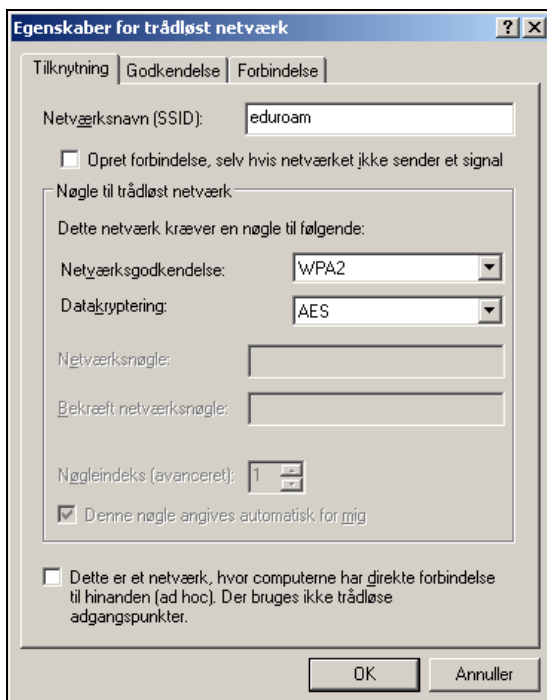
Du behøver ikke være bekymret for om nogen kan opsnappe dit password. I det øjeblik du skal godkendes sker det gennem en krypteret forbindelse direkte mellem din computer og den server på Statsbiblioteket der skal godkende dig. Det eneste det fremmede netværk ved er, at Statsbiblioteket siger god for dig.

**Bemærk** at følgende vejledning kun gælder hvis du benytter Windows XPs indbyggede understøttelse af trådløse netværk. Mange bærbare computere har som standard en leverandørspecifik klient installeret til at håndtere trådløse netværk. Hvis det er tilfældet skal du selv finde ud af at konfigurere din computer (informationerne hertil kan findes i nedenstående vejledning, men ikke hvordan det gøres). Alternativt kan du slå den ekstra klient fra (eller evt. helt afinstallere den) så du herefter kan følge nedenstående vejledning ved at benytte Windows XP's indbyggede understøttelse.

Start → Kontrolpanel → Netværksforbindelser → Trådløs netværksforbindelse (Højreklik) → Egenskaber → Vælg fanen Trådløse netværk.



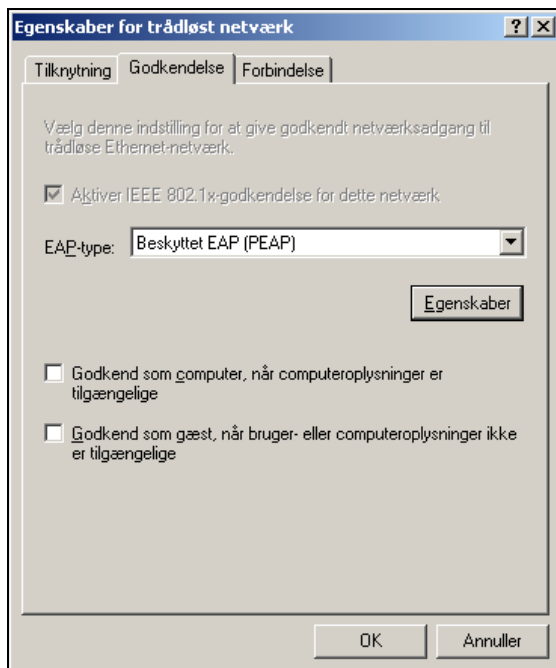
Klik på **Tilføj...** for at oprette et nyt foretrukket netværk som din computer kan forbinde sig til.



I feltet **Netværksnavn (SSID)** skrives **eduroam**

Ved **Netværksgodkendelse** vælges **WPA2**.

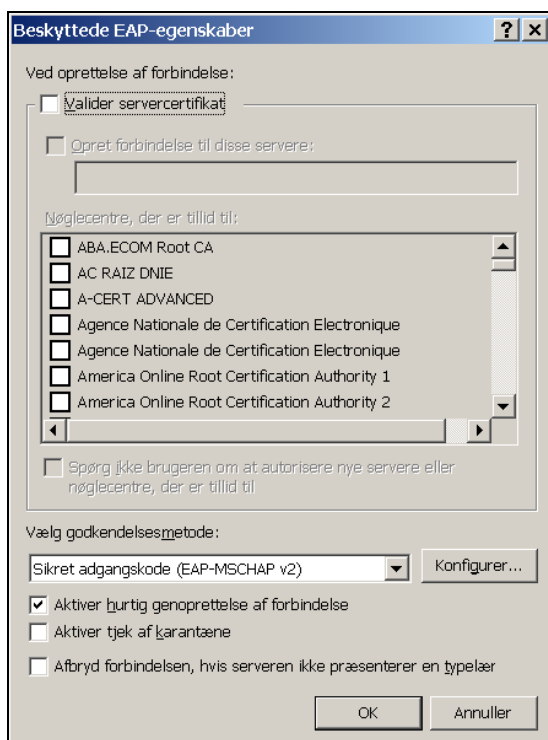
Ved **Datakryptering** vælges **AES**.



Vælg fanebladet **Godkendelse**.

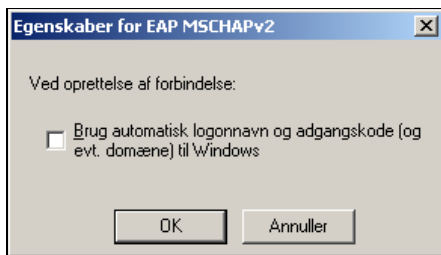
Sæt **EAP-type** til **Beskyttet EAP (PEAP)**.

Klik på **Egenskaber**.

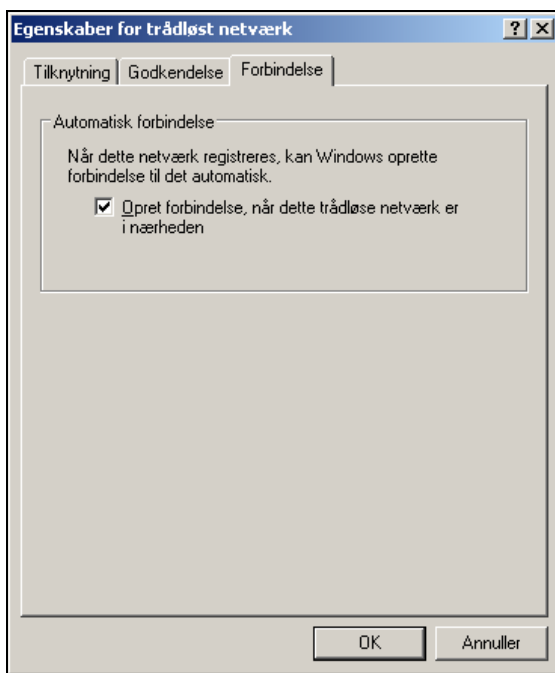


Fjern hakket ved **Valider servercertifikat**.

Vælg **Sikret adgangskode (EAP-MSCHAP v2)** ved **Vælg godkendelsesmetode** og klik på knappen **Konfigurer...**



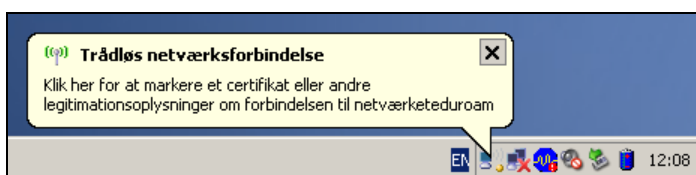
Fjern hakket ved **Brug automatisk logonnavn og adgangskode (og evt. domæne) til Windows** og klik på **OK** i dette og det foregående vindue.



Vælg fanebladet **Forbindelse**.

Sæt hak i **Opret forbindelse, når dette trådløse netværk er i nærheden**.

Klik på **OK**.



Hvis alt går som det skal vil du se det viste ballontip.

Klik på det for at indtaste dit brugernavn og password.



Angiv legitimationsoplysninger

Brugernavn: 222222222@sb

Adgangskode: ●●●●

Logodomæne:

Gem brugernavnet og adgangskoden til fremtidig brug

OK Annuller

Indtast dit lånenummer efterfulgt af @sb ved **Brugernavn**.

Indtast dit 4 cifrede password ved **Adgangskode**

Efterlad **Logodomæne** blankt.

Klik på OK.

Du skulle nu blive forbundet til det trådløse netværk og kan bruge Statsbibliotekets interne resurser ganske som var du sluttet til via et kabel på det interne netværk (dette gælder kun for sb-netværket).